

# traumhaus

Das Schweizer Magazin für Planen, Bauen, Wohnen

Mit  
Sonderausgabe  
**bäder**

## Gemütlichkeit

*Inspiration für Betten  
und Schranksysteme*

## Ratgeber

*Die aktuelle Wohnraum-  
studie und Tipps  
zum Steuernsparen*

# Einladend

*Zu Hause mitten in der Natur – ob von Bergen umgeben  
in Bellinzona oder in der Wüstenlandschaft Kaliforniens*

# Ein Fall für Innenarchitektur

*Im südlichen Stadtteil Luxemburgs entwarf die Zürcher Innenarchitektin Ina Rinderknecht ein Penthouse, das seiner Bewohnerin einen Zufluchtsort bieten soll.*

**Text** Nuria Peón **Fotos** Patty Neu

## Das Konzept

Die Wohnungseigentümerin ist geschäftlich oft auf Reisen. Deshalb war es für sie wichtig, ein Zuhause als Zufluchtsort zu haben. «Das Penthouse sollte sich wie eine Hotelsuite anfühlen, die für sie gemacht ist», erklärt Ina Rinderknecht das Gestaltungskonzept. Um diesen Ansprüchen gerecht zu werden, schenkte sie den Details wie der gezielten Beleuchtung, der Materialisierung und dem Farbkonzept besondere Aufmerksamkeit. Die Räume sollten modular und intim sein, weshalb raumhohe Türen eingesetzt wurden, welche die Bereiche klar voneinander abgrenzen und dennoch ein einheitliches Raumbild erzeugen.



1| Blickfang im Wohnzimmer sind die beiden Drehtüren, die mit einer Metallgittereinlage bestückt sind. Dahinter befindet sich das Büro, dass wiederum mit einer versteckten Tür zum Master-Schlafzimmer führt. Der Sessel ist von Friends Founders, die Tische sind von Alberta. 2| Die massgefertigten Einbauschränke bestehen aus natürlicher Eiche und wurden von Ina Rinderknecht entworfen.

>>



**Das Projekt**

«Le Cerisier» ist eine 170 m<sup>2</sup> grosse Penthousewohnung, die sich im Herzen von Gasperich befindet, einem wachsenden Stadtviertel im Süden Luxemburgs. Ursprünglich befanden sich auf dieser Fläche zwei separate Wohneinheiten, wobei diese Grundrisse beim Umbau geschickt zusammengelegt und deren Wohnfläche neu arrangiert wurde. Die daraus entstandene Raumkomposition trennt gekonnt Koch-, Ess- und Wohnbereich vom Schlafbereich und ist von zwei grosszügigen Dachterrassen gerahmt, die sich über die gesamte Fassadenlänge erstrecken. «Wichtig bei der Planung war für mich, interessante Perspektiven und Durchblicke im Rauminnern zu schaffen», erzählt Ina Rinderknecht und fügt an: «Die Bauherrin wünschte sich eine gut organisierte, strukturierte sowie übersichtliche Wohnung mit fließenden Raumübergängen. Also machten wir Letzteres zu einem elementaren Bestandteil unseres Designs.»

3 | Im Ankleideraum wurde der Schminktisch raffiniert im Einbauschränk versteckt. Alles wurde von der Innenarchitektin eigens für dieses Projekt entworfen und besteht aus natürlicher Eiche. Der Hocker ist von Christian Liaigre. 4 | Wände und Boden im Badezimmer bestehen aus Kalkstein von Salvectori. Die elegante Armatur in Schwarz, «Vaia», ist von Dornbracht, die Pendelleuchte «Ling» ist von Seed Design. Das Unterbaumöbel, der Spiegel sowie die Duschtür sind massgefertigt. 5 | Die offene Wohnküche mit Kochinsel wurde von der Innenarchitektin entworfen. Der Esstisch besteht aus Travertin und wurde auf Mass gefertigt. Passend dazu wurden «Burgaz»-Stühle von Walter Knoll sowie die Leuchte von Giopato & Coombes kombiniert.



«Bei der Beleuchtung wurde darauf geachtet, dass diese eine Stimmung ausstrahlt, die derjenigen einer 5-Sterne-Suite entspricht.»

Ina Rinderknecht, Innenarchitektin



**Die Innenarchitektin**

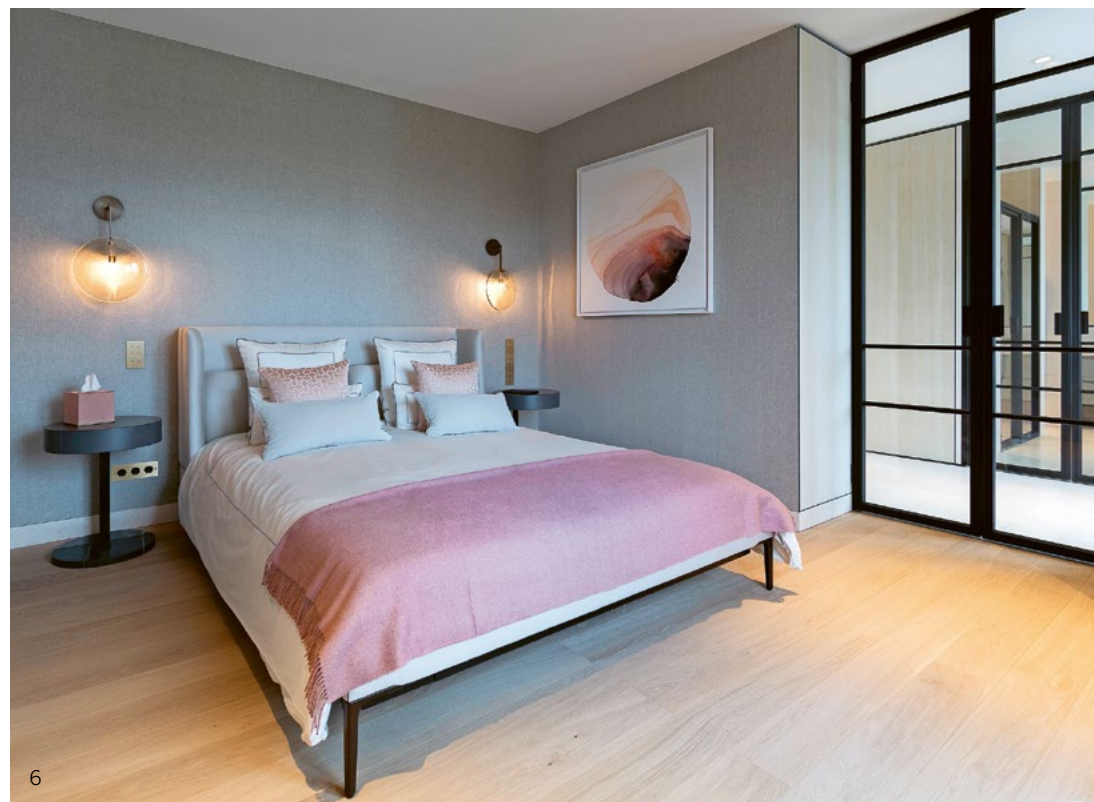
Ina Rinderknecht ist in Seoul, Südkorea, geboren und aufgewachsen. Am Instituto Europeo di Design in Mailand erwarb sie ihren Hochschulabschluss und anschliessend, ebenfalls in Mailand, den Master of Arts in Design an der Domus Academy. Im Jahr 2006 gründete sie ihr internationales Innenarchitekturbüro in San Francisco, das sich auf High-End-Hospitality-Projekte und private Luxusimmobilien spezialisiert hat. 2008 eröffnete Ina Rinderknecht ein zweites Büro in ihrer Heimat Zürich, in Erlenbach am Zürichsee. Die Innenarchitektin verfolgt einen ganzheitlichen Ansatz in der Innenarchitektur, sodass ihre Philosophie alle Elemente eines Projekts umfasst.

[ina-rinderknecht.ch](http://ina-rinderknecht.ch)

6 | Im eleganten Master-Schlafzimmer, das über die Glastür mit der begehbaren Ankleide verbunden ist, steht das Bett «Joy Niche» von Wittmann. Die Wände sind mit Tapeten von Vescom bestückt.

8 | Fließende Durchgänge und interessante Perspektiven waren massgebend bei diesem Projekt. Alle Türen und Einbauschränke wurden von Ina Rinderknecht eigens für das Penthouse gestaltet.

9 | Die Regalwand im Wohnzimmer ist massgefertigt aus natürlicher Eiche. Die Tische «Clint 5» sind von Alberta.

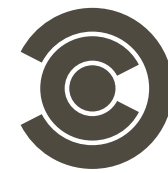


6



#### Das Material

In der gesamten Wohnung setzte die Innenarchitektin eine Palette mit neutralen Farben ein, um die von der Bauherrin gewünschte helle und offene Atmosphäre zu schaffen. Dieses Schema verläuft vom dezenten Natursteinboden (Kalkstein Crema d'Orcia) bis zur Einrichtung und bis zu den Vorhängen. Kissen und Esszimmerstühle sorgen für frische Farbakzente und ergänzen das besinnliche Ensemble. Auch bei der Beleuchtung wurde darauf geachtet, dass diese eine Stimmung ausstrahlt, die derjenigen einer 5-Sterne-Suite entspricht. Die vielen Türen, die es in diesem Projekt gibt, sind in unterschiedlichen Materialien ausgeführt. Das, um ein spannendes Bild zu erzeugen und damit sie auf die spezifische Funktion der Räume verweisen. Einige bestehen beispielsweise aus transparentem Glas, andere wiederum haben Einlagen aus geripptem Glas für mehr Privatsphäre, und im Wohnbereich setzt eine Drehtür mit Metallgittereinlage ein Statement. Ein ebenfalls besonderes Detail sind die unauffälligen Einbauschränke. Diese bestehen aus natürlichem Eichenholz und sind mit feinstem Leinen bezogen.



## COLUMBUS TREPPEN

Oberbüren SG  
Volketswil ZH  
Niederbipp BE

columbus.ch



Wangen-, Spindel- und Estrichtreppen aus Holz, Stahl und Glas planen und fertigen wir nach Kundenwunsch



**ANDERS.  
INDIVIDUELLER.  
BESSER.**

Ihr Architekten- oder Generationenhaus mit voller Kostensicherheit. Starten Sie am besten mit dem Vorprojekt. Es macht Ihre kühnsten Träume sichtbar.

MartyDesignHaus  
Sirnacherstrasse 6, 9501 Wil  
T 071 913 45 45  
info@marty-designhaus.ch  
marty-designhaus.ch

**marty  
design  
haus**

*inspired by  
you*

